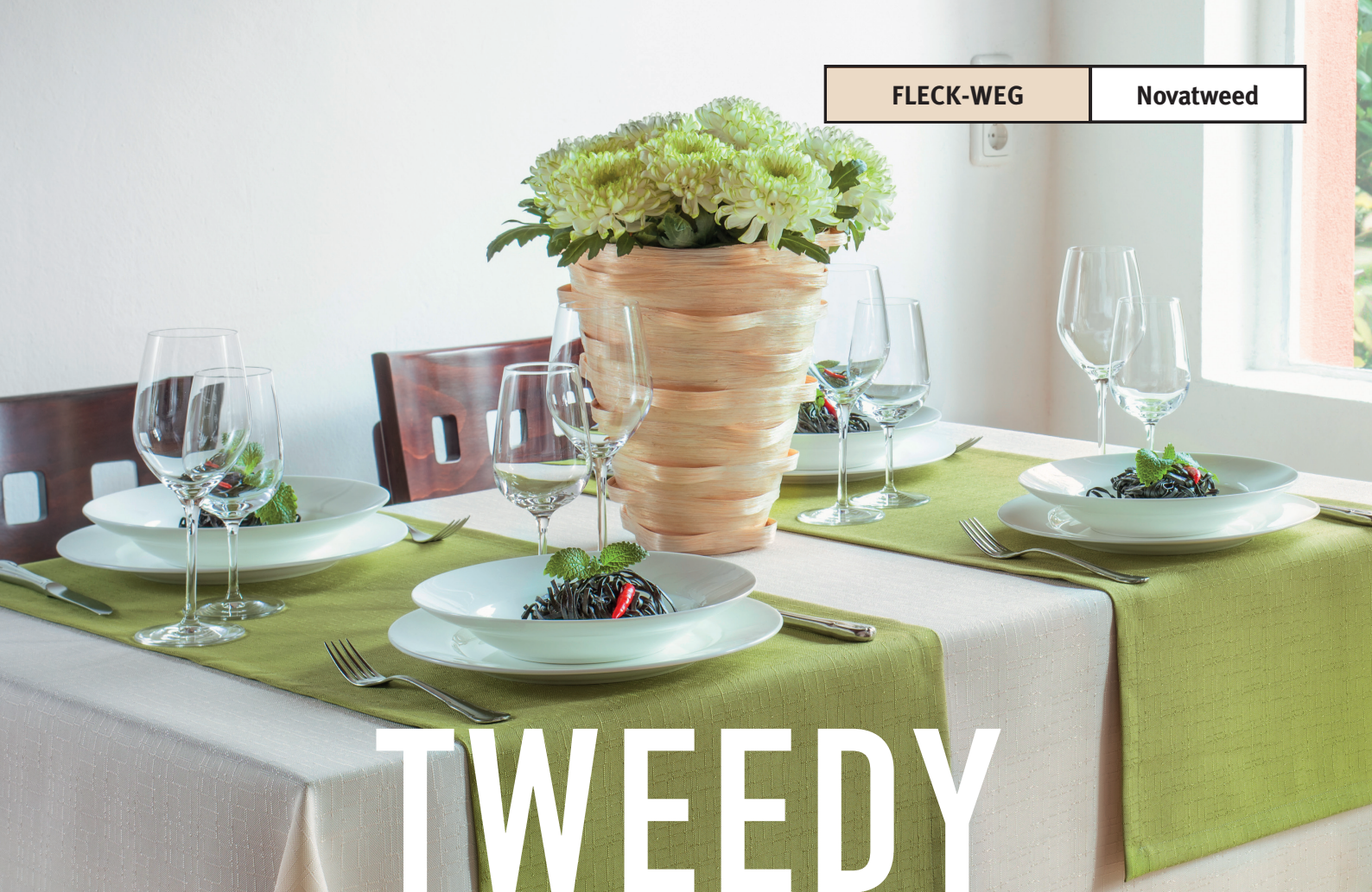


FLECK-WEG

Novatweed



# TWEEDY



 **pichler**

FLECKSCHUTZ UNÜBERTROFFEN



FEINE TISCHWÄSCHE SEIT 1866

## QUALITÄT

*TWEEDY ist der Inbegriff der pflegeleichten Tischdecke. Dieses Polyestergewebe wird mit einem exzellenten Fleckschutz versehen. Diese spezielle Ausrüstung lässt Flüssigkeiten abperlen, so dass sie sich mühelos abtupfen lassen. Selbst eingetrocknete Flecken lassen sich leicht auswaschen. Die feine Struktur passt sich fast jedem Raum an.*

## EIGENSCHAFTEN

- *TWEEDY ist fleck- und schmutzabweisend.*
- *TWEEDY ist weich und leicht mit natürlichem Griff und Fall.*
- *TWEEDY ist lichtecht, strapazierfähig und sehr langlebig.*
- *TWEEDY ist bügelleicht.*
- *TWEEDY gibt es in vielen Farben.*
- *Sondergrößen und -formen sind möglich*  
*Meterware steht bis 290 cm Breite zur Verfügung.*

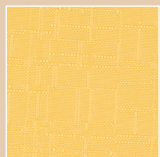
### TECHNISCHE BESCHREIBUNG

MATERIALZUSAMMENSETZUNG NACH TKG	100 % Polyester,
GEWICHT	ca. 220 g/qm
AUSRÜSTUNG	stückgefärbt, Fleckschutzausrüstung
EINLAUF	ca. 2 %
LICHTECHTHEIT	5 – 6 (nach DIN EN ISO 105 – B 02)
HYPOCHLORIT-BLEICHECHTHEIT	nicht chloren
WASCHECHTHEIT	4 – 5 (DIN EN ISO 105 C 06)

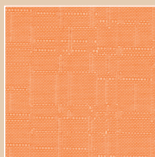
Technische Änderungen vorbehalten

### BEHANDLUNGSHINWEISE

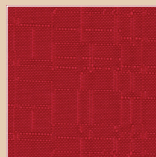
- Flüssigkeiten abtupfen; feste Flecksubstanzen vorsichtig abnehmen – nicht verreiben. Gehen Sie von außen nach innen vor um den Fleck nicht zu verteilen. Keine Spülmittel und ähnliche Substanzen einsetzen.
- Bei intensiver Benutzung empfehlen wir die Decke einem Waschprozess zuzuführen.
- Die Decke kann problemlos gewaschen werden, bitte stets mit 40 °C-Wäsche – nur leicht schleudern. Überdosierungen vermeiden. Verwenden Sie Waschmittel für den Niedrigtemperaturbereich. Keinen Weichspüler einsetzen.
- Durch Bügeln oder Mangeln (mit reduzierter Temperatur) wird die fleckabweisende Wirkung reaktiviert. Das Gewebe hat eine sehr geringe Feuchtigkeitsaufnahme und ist daher schnell trocken.
- Scharfe Lösungsmittel wie Aceton, Chlor, Desinfektionsmittel oder lösungsmittelhaltige Stoffe wie Filzstifte oder Kleber beeinträchtigen den Fleckschutz.
- Intensive Witterungseinflüsse nehmen Einfluss auf die Farbe.



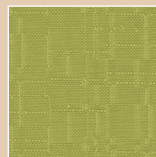
GE – gelb



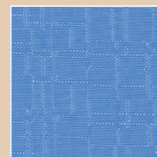
AP – apricot



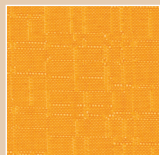
R – rot



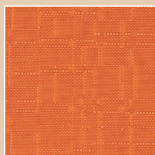
LM – limone



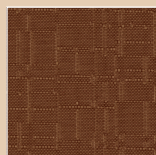
KB – kornblume



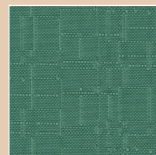
M – mais



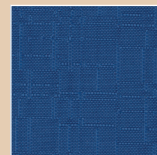
CO – cognac



SK – schokolade



JA – jade



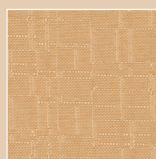
MN – marine



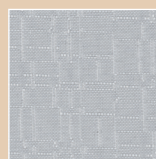
WS – weiß



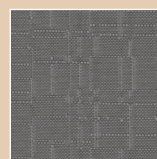
S – sand



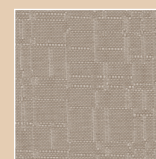
B – beige



SI – silber



GP – graphit



LN – leinen

